

Skovmosen

- læring for livet

Hovmosegaard består af 2 afdelinger

- Bostedet Skovmosen - Allerød på Skovmosen 8, 3450 Allerød (§ 66 stk. 1 nr. 5 og § 107)
- Hovmosegaard STU på Gammel Bregnerødvej 16, 3520 Farum

Sagsbehandlere, UU-vejledere samt øvrige fagfolk opfordres til at kontakte os, såfremt I har lyst til at høre mere om vores tilbud, få status på evt. ledige pladser m.v.

I er altid meget velkomne på besøg, også selv om I ikke aktuelt har en bestemt ung i tankerne.

Bostedet Skovmosen

Visitation

Alle henvendelser om evt. plads på bostedet rettes til daglig leder Søs Buur Jørgensen.

Den unges særlige behov drøftes kort, og er der grundlag for at arbejde videre med sagen, sendes relevante papirer til Skovmosen.

Herefter vurderes, om den unge passer ind i målgruppen og i den eksisterende gruppe unge.

Vi holder visitationsmøde med deltagelse af den kommunale sagsbehandler, den unge og den unges forældre. Er der enighed aftales dato for indflytning.

Pædagogisk udviklingsplan (PUP)

Sammen med den unge udarbejder vi en pædagogisk udviklingsplan (PUP), som tager udgangspunkt i kommunens handleplan. Denne plan overføres til hverdags mål og hvordan vi i praksis når disse.

Der holdes opfølgingsmøde efter 3 mdr. og herefter minimum 1 gang årligt eller efter behov.

Pædagogisk tilgang, metoder og strategier

På Skovmosen arbejder vi ud fra forskellige metoder og strategier. Blandt de vigtigste metoder er TEEACH, KRAP, LOW AROUSEL og NEUROPÆDAGOGIK. Alle metoderne bidrager med redskaber, der gør hverdagen mere forudsigelig og overskuelig -og mindsker den unges stressniveau. Vi arbejder med relationer og nærvær i de enkelte situationer -alt efter hvad den unge kan honorere. Vi er opmærksomme og autentiske i vores tilgang til den enkelte unge.

Dokumentation

Skovmosen anvender Danjournal som socialfagligt og pædagogisk IT-system.

Takster

Se Skovmosens indsatser og takster på Tilbudsportalen.

Se Hovmosegaards under separat ark.

Samarbejde med kommune og forældre

Tæt og tillidsfuldt samarbejde er forudsætning for en helhedsorienteret indsats.

Vi sender dokumentation til kommunen som aftalt, og vi orienterer løbende om væsentlige ændringer i den unges forhold.

Afhængig af den unges alder og familiens individuelle forhold vil vi arbejde sammen med den unge om at skabe gode relationer til familien. Vi vil stille faciliteter til rådighed så den unge kan have familie på besøg - eventuelt til udendørs overnatning i vores shelter.

Bostedet Skovmosen

Skovmosen 8

3450 Allerød



2929 6777



skovmosen@hovmosegaard.dk



www.hovmosegaard.dk

Hovmosegaard STU

Gammel Bregnerødvej 16

3520 Farum



4020 0799



mail@hovmosegaard.dk



www.hovmosegaard.dk

Skovmosen

- læring for livet

Øvrige samarbejdspartnere

Bostedet Skovmosen og Hovmosegaard STU samarbejder efter behov med bl.a. konsulenter fra Center for autisme (<http://www.centerforautisme.dk/>) og fra ADHD foreningen. (<http://adhd.dk/>).

Udover konsulentbestand tilbyder foreningerne diverse forløb til de unge og til personalet. Skovmosen er medlem af LOS, (<http://www.los.dk/>) interesseorganisation for de private sociale tilbud.

Herudover tilknyttes psykolog og evt. andre behandlere efter behov.

Vores samarbejdspartnere er med til at kvalificere vores indsats og bringe os tættere på de unges individuelle mål.



Bostedet Skovmosen

Skovmosen 8

3450 Allerød • 2929 6777 • skovmosen@hovmosegaard.dk • www.hovmosegaard.dk

Hovmosegaard STU

Gammel Bregnerødvej 16

3520 Farum • 4020 0799 • mail@hovmosegaard.dk • www.hovmosegaard.dk

Hovmosegaard

- læring for livet

Hovmosegaard består af 2 afdelinger

- Bostedet Skovmosen på Skovmosen 8, 3450 Allerød (§ 66 stk. 1 nr. 5 og § 107)
- Hovmosegaard STU på Gl. Bregnerødvej 16, 3520 Farum

Sagsbehandlere, UU-vejledere samt øvrige fagfolk opfordres til at kontakte os, såfremt I har lyst til at høre mere om vores tilbud, få status på evt. ledige pladser m.v.

I er altid meget velkomne på besøg, også selv om I ikke aktuelt har en bestemt ung i tankerne.

Hovmosegaard STU

Visitation

Forud for indskrivningen på Hovmosegaard STU anbefaler vi, at den unge og dennes forældre samt UU-vejleder kommer på besøg hos os. Formålet er at give den unge/forældrene en fornemmelse af, om vores STU sted matcher den unges behov og interesser, herunder hvad det vil kræve af den unge. Derudover tilbyder vi, at den unge kan komme i praktik på Hovmosegaard i 1-2 uger for at få et billede af hvordan hverdagen og stemningen er hos os.

Uddannelsesplan

Der udarbejdes en uddannelsesplan på baggrund af STU-indstillingsskrivelse med foreløbig uddannelsesplan modtaget fra elevens UU-vejleder. Der udarbejdes personlige- sociale- og faglige mål for eleven. Den unge inddrages i alle niveauer.

Der evalueres efter 3 mdr., igen efter 9 måneder og herefter 1 gang årligt.

Før, under og efter opholdet er vi i løbende kontakt med henvisende kommune og forældre.

Takster

Se Hovmosegaards i separat ark.

Samarbejde med kommune og forældre

Tæt og tillidsfuldt samarbejde er forudsætning for en helhedsorienteret indsats.

Vi sender dokumentation til kommunen som aftalt, og vi orienterer løbende om væsentlige ændringer i den unges forhold.

Afhængig af den unges alder og familiens individuelle forhold vil vi arbejde sammen med den unge om at skabe gode relationer til familien.

Forældre er altid velkommen på besøg på Hovmosegaard STU.

Øvrige samarbejdspartnere

Bostedet Skovmosen og Hovmosegaard STU samarbejder efter behov med bl.a. konsulenter fra Center for autisme (<http://www.centerforautisme.dk/>) og fra ADHD foreningen. (<http://adhd.dk/>).

Udover konsulentbestand tilbyder foreningerne diverse forløb til de unge og til personalet.

Skovmosen er medlem af LOS, (<http://www.los.dk/>) interesseorganisation for de private sociale tilbud.

Herudover tilknyttes psykolog og evt. andre behandlere efter behov.

Vores samarbejdspartnere er med til at kvalificere vores indsats og bringe os tættere på de unges individuelle mål.

Bostedet Skovmosen

Skovmosen 8

3450 Allerød



2929 6777



skovmosen@hovmosegaard.dk



www.hovmosegaard.dk

Hovmosegaard STU

Gammel Bregnerødvej 16

3520 Farum



4020 0799



mail@hovmosegaard.dk



www.hovmosegaard.dk

Hovmosegaard

- læring for livet

Har du spørgsmål til vores bosted eller STU, eller ønsker du at høre nærmere om en evt. plads, så kontakt os via telefon eller mail. Du er også velkommen til at udfylde en kontaktformular. Vi vender tilbage til dig hurtigst muligt.

Bostedet Skovmosen

Daglig leder Søs Buur Jørgensen

Skovmosen 8

3450 Allerød

Mobil: 2929 6777

E-mail: skovmosen@hovmosegaard.dk



Hovmosegaard STU

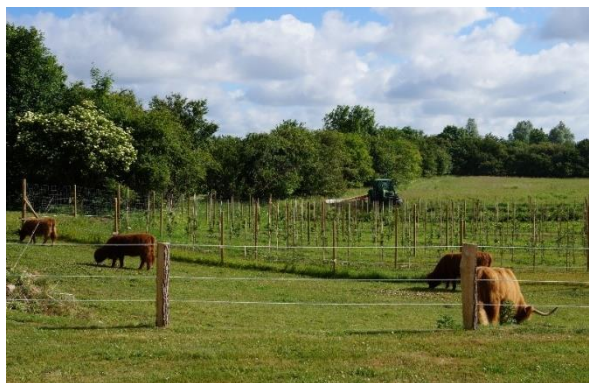
v/Ole Hjort Jensen

Gammel Bregnerødvej 16

3520 Farum

Mobil: 4020 0799

E-mail: mail@hovmosegaard.dk



Bostedet Skovmosen

Skovmosen 8

3450 Allerød



2929 6777



skovmosen@hovmosegaard.dk



www.hovmosegaard.dk

Hovmosegaard STU

Gammel Bregnerødvej 16

3520 Farum



4020 0799



mail@hovmosegaard.dk



www.hovmosegaard.dk

Hovmosegaard

- læring for livet

Takster

Hovmosegaard består af 2 afdelinger

- Bostedet Skovmosen på Skovmosen 8, 3450 Allerød (§ 66 stk. 1 nr. 5 og § 107)
- Hovmosegaard STU på Gammel Bregnerødvej 16, 3520 Farum

Vores målgruppe er unge i alderen 16-25 år med problematikker inden for:

- Opmærksomhedsforstyrrelse
- Autismespektrumforstyrrelse
- Tilknytningsforstyrrelse
- Udviklingshæmning i form af generel mental retardering eller andre kognitive udviklingsforstyrrelser
- Omsorgssvigt

Vi tilbyder

§ 107 og § 66, stk. 1, nr. 5 med socialpædagogisk støtte til uddannelse og beskæftigelse, praktiske opgaver i hjemmet, medicin håndtering, kontakt og samvær, indkøb og kost, administration. **Vi har sovende nattevagt og derved personale døgnet rundt.**

Opholdsbetalingen er en bruttotakst, som indeholder samtlige udgifter ved opholdet og socialpædagogisk støtte. Betalingen dækker ikke ekstraordinære enkeltudgifter f.eks. tandlægebehandling, medicin, briller, fysioterapi, psykolog og ekstraordinære foranstaltninger, som kun ydes efter særbevilling fra anbringende myndighed.

**Vores pris §107 og § 66 stk. 1 nr. 5.
Fuldpakke inkl. nattevagt, støttebehov
39 t./ugentligt.**

**2.300 kr. pr. døgn / 2.194 kr. pr. døgn,
fratrullet refusion for
indirekte moms**

**Vores pris §107.
Mellempakke inkl. nattevagt, med delvis
støtte efter den unges behov. Takst sat
ud fra støttebehov på 25 t./ugentligt.**

**1.500 kr. pr. døgn / 1.431 kr. pr. døgn,
fratrullet refusion for
indirekte moms**

Vores pris STU

22.500 kr. pr. måned

Bostedet Skovmosen

Skovmosen 8

3450 Allerød



2929 6777



skovmosen@hovmosegaard.dk



www.hovmosegaard.dk

Hovmosegaard STU

Gammel Bregnerødvej 16

3520 Farum



4020 0799



mail@hovmosegaard.dk



www.hovmosegaard.dk